

El e-Commerce entre empresas.

Isaac Bolea.
ibolea@hotmail.com
<http://isaacbolea.wordpress.com>

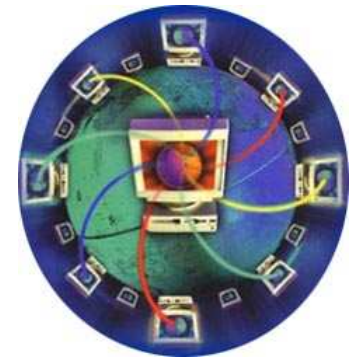


¿Qué es el B2B?

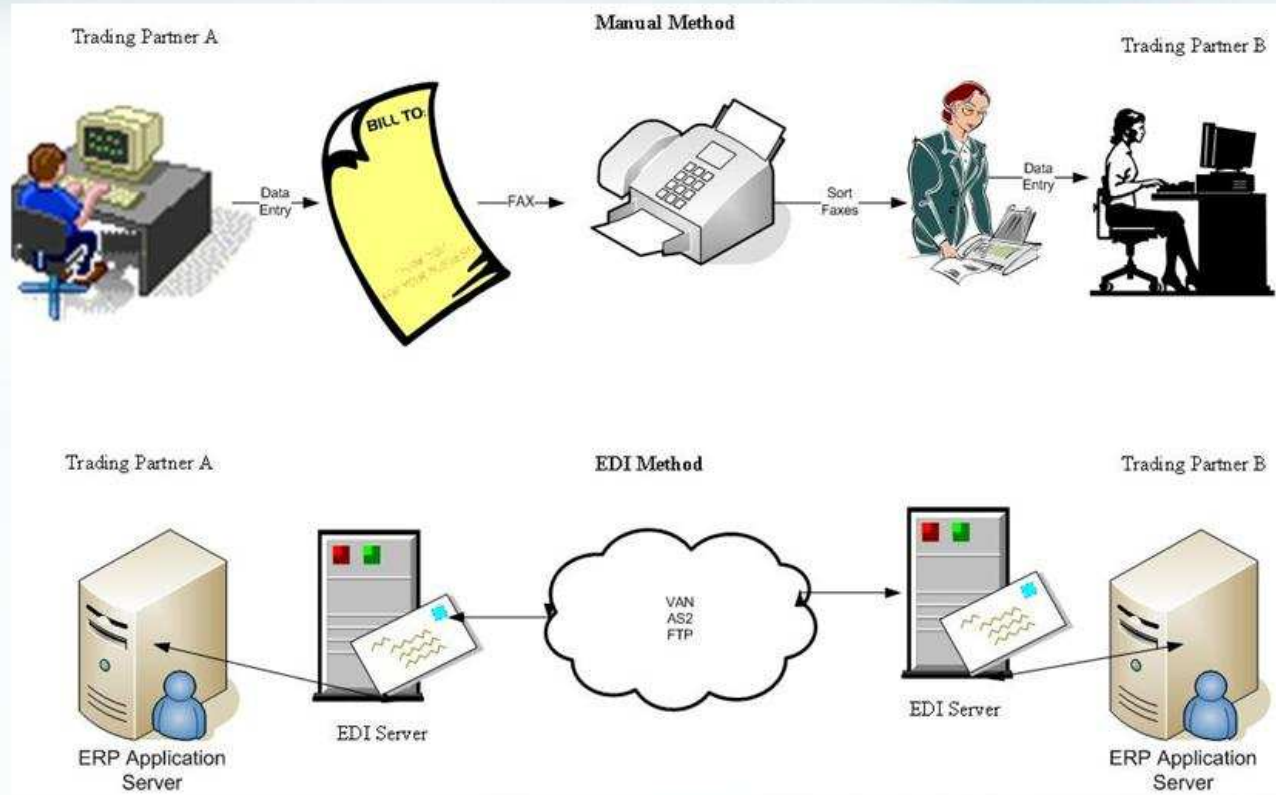
- Business-to-business.
- Negocio entre empresas.
- Comienza con el EDI.
- Salto a la web.
- No hay “pagos” en línea.
- Ofrecer a clientes la “potencia” de nuestro sistema informático.
- Hacer que las empresas “pequeñas” hagan parte del trabajo de las grandes.
- Para la empresa que ofrece el B2B, grandes posibilidades, CRM.

EI EDI

- Intercambio Electrónico de Documentos.
- Es un acuerdo para la transmisión electrónica de procesos de negocio durante los cuales se intercambian datos formalizados / estructurados entre socios comerciales.
- Basado en estándares de la industria.
- Muchas veces se trabaja con “buzones” intermedios.

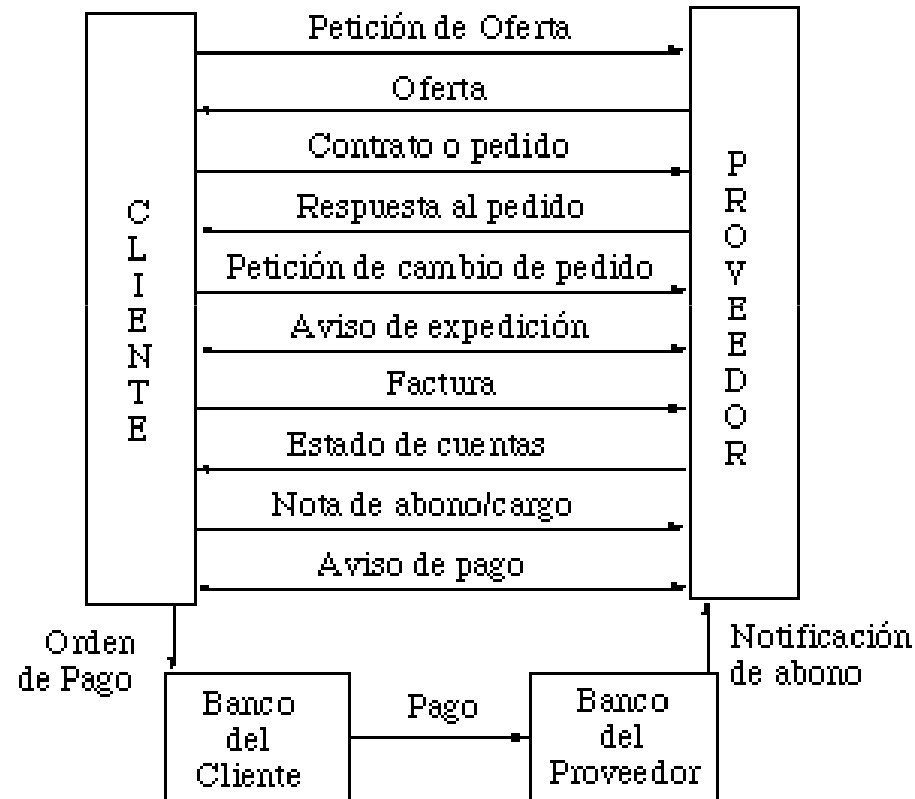


La filosofía del EDI



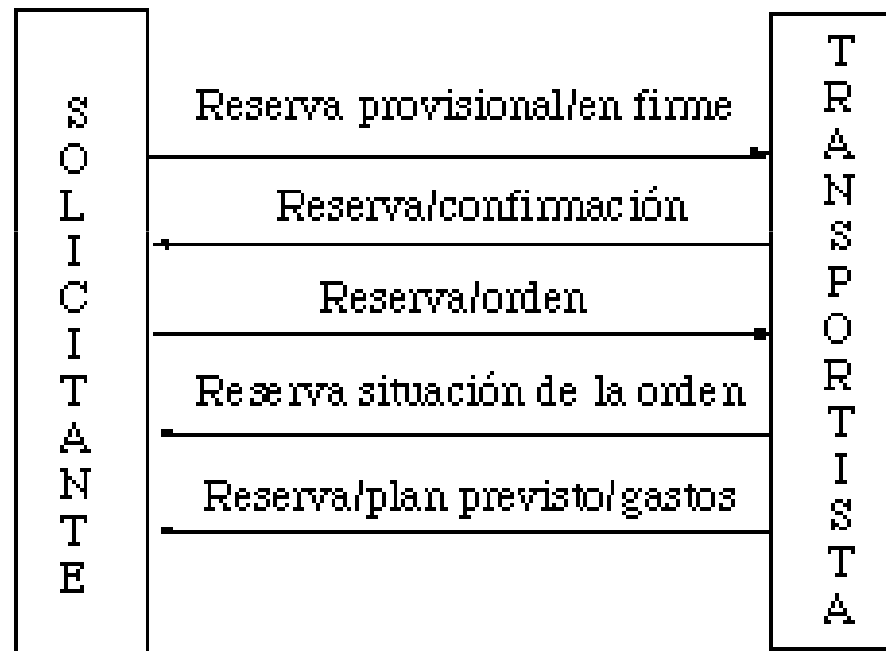
Algunos modelos de EDI

Fuente: Carlos Serrano Cinca, Emma Lobera Viñau y Luis Fabra Garcés
Departamento de Contabilidad y Finanzas, Universidad de Zaragoza.



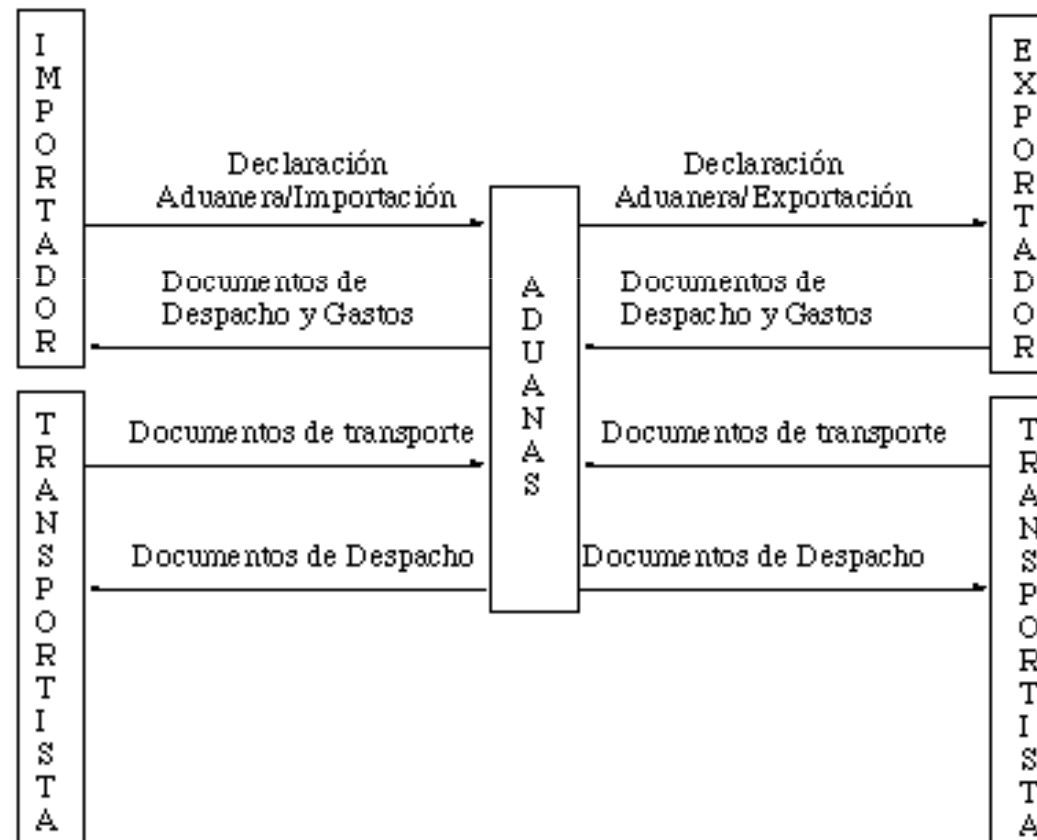
Algunos modelos de EDI

Fuente: Carlos Serrano Cinca, Emma Lobera Viñau y Luis Fabra Garcés
Departamento de Contabilidad y Finanzas, Universidad de Zaragoza.



Algunos modelos de EDI

Fuente: Carlos Serrano Cinca, Emma Lobera Viñau y Luis Fabra Garcés
Departamento de Contabilidad y Finanzas, Universidad de Zaragoza.





Aplicaciones clásicas B2B

- Pedidos.
- Presupuestos
- Entregas
- Catálogo de productos.
- Hojas de reclamaciones
- Creación de ofertas.